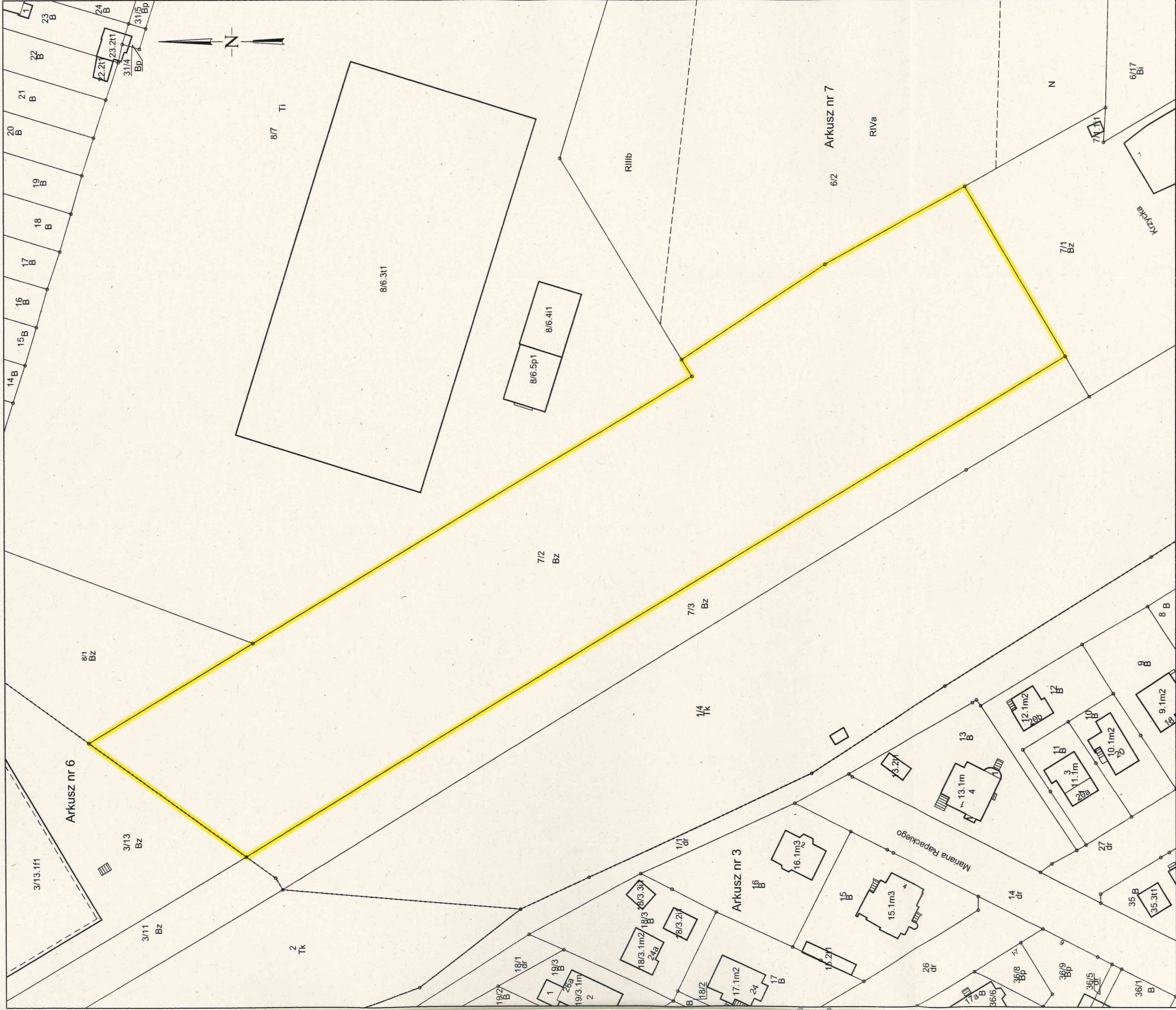


Wyrys z mapy ewidencyjnej  
Skala 1:1000



Sporządzono w Zarządzie Geodezji, Kartografii  
i Katastru Miejskiego we Wrocławiu  
według stanu na dzień: 15-07-2021  
Zlecenie nr: ZGKIKM.TE.6621.6912.1021



Dokument niniejszy jest przeznaczony do  
dokonywania wpisu w księdze wieczystej

Z up. Prezydenta Wrocławia  
**Łukasz Wesolowski**  
Kierownik Pracowni  
w Biurze Katastru Miejskiego  
(imię i nazwisko osoby upoważnionej)  
Wrocław, 15-07-2021

Sporządził(a): Justyna Mądry